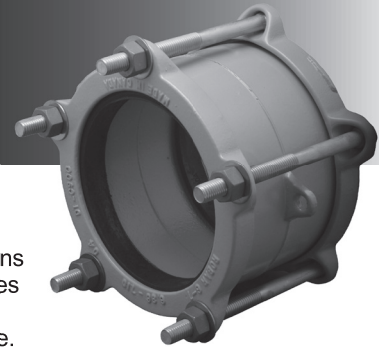




# 1506

## ACCOUPEMENTS EN FONTE DUCTILE COULÉE



### UTILISATION :

Les accouplements droits et de transition **1506** de ROBAR sont utilisés pour l'accouplement sans dispositif de retenue de deux tuyaux de mêmes dimensions nominales ayant des D.E. identiques ou différents. Ils sont utilisés dans les applications où la corrosion est un facteur; le corps du modèle **1506** est recouvert d'un revêtement époxydique et les fixations sont en acier inoxydable.

### SPÉCIFICATIONS MATIÈRES :

Manchon central : fonte ductile coulée  
 Bagues d'extrémité : fonte ductile coulée  
 Joints d'étanchéité : caoutchouc SBR (Buna S)  
 Disponibles en d'autres matières  
 Fixations : acier inoxydable T304 5/8 po NC  
 Les écrous sont recouverts d'un revêtement antigrippant  
 Le couple de serrage est compris entre 70 et 80 pi-lb  
 Revêtement : revêtement époxydique de protection contre la corrosion

### POUR COMMANDER :

Déterminer le numéro de produit (**1506R**) et le D.E. du tuyau ou le type d'embout pour chaque extrémité de l'accouplement (voir pages 1.2.1, 1.2.2), et utiliser le code de commande approprié comme dans l'exemple ci-dessous.

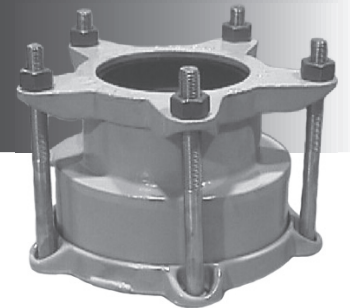
Pour accoupler un tuyau en acier de 6 po (D.E. = 6,63 po) à un tuyau en PVC C900 de 6 po (D.E. = 6,90 po) en utilisant des boulons en acier inoxydable, le code de commande est le suivant :

**1506** - 6.63 po x 6.90 po c.-à-d. **1506 - 6.63 x 6.90**  
 numéro D.E. (réel) D.E. (réel) ou **1506 - 6 D3 x A1**  
 de produit



# 1506R

## MANCHONS RÉDUITS EN FONTE DUCTILE COULÉE



### UTILISATION :

Les manchons réduits **1506R** de ROBAR sont utilisés pour l'accouplement sans dispositif de retenue de deux tuyaux de dimensions nominales différentes. Ils sont utilisés dans les applications où la corrosion est un facteur; le corps du modèle **1506R** est recouvert d'un revêtement époxydique et les fixations sont en acier inoxydable.

### SPÉCIFICATIONS MATIÈRES :

Manchon central : fonte ductile coulée  
 Bagues d'extrémité : fonte ductile coulée  
 Joints d'étanchéité : caoutchouc SBR (Buna S)  
 Disponibles en d'autres matières  
 Fixations : acier inoxydable T304 5/8 po NC  
 Les écrous sont recouverts d'un revêtement antigrippant  
 Le couple de serrage est compris entre 70 et 80 pi-lb  
 Revêtement : revêtement époxydique de protection contre la corrosion

### POUR COMMANDER :

Déterminer le numéro de produit (**1506R**) et le D.E. du tuyau ou le type d'embout pour chaque extrémité de l'accouplement (voir pages 1.2.1, 1.2.2), et utiliser le code de commande approprié comme dans l'exemple ci-dessous.

Pour accoupler un tuyau en fonte ductile de 8 po (D.E. = 9,05 po) à un tuyau en PVC C900 de 6 po (D.E. = 6,90 po) en utilisant des boulons en acier inoxydable, le code de commande est le suivant :

**1506R** - 9.05 po x 6.90 po c.-à-d. **1506R - 9.05 x 6.90**  
 numéro D.E. (réel) D.E. (réel) ou **1506R - 8A1 x 6A1**  
 de produit



Ces produits sont testés et certifiés par WQA selon la norme NSF/ANSI 61

### MISE EN GARDE



Les accouplements n'évitent pas l'arrachement du tuyau. Un dispositif de retenue approprié doit être utilisé lorsqu'il est requis.

**ROBAR INDUSTRIES LTD. - COLOMBIE-BRITANNIQUE LES PRODUITS INDUSTRIELS ROBAR INC. - QUÉBEC**

Téléphone : 604 - 591 - 8811

Sans frais : 800 - 663 - 6553

Télécopieur : 604 - 591 - 5288

Téléphone : 450 - 641 - 9525

Sans frais : 800 - 315 - 9525

Télécopieur : 450 - 641 - 4894

Site Web : [www.robarindustries.com](http://www.robarindustries.com) / Courriel : [waterworks@robarindustries.com](mailto:waterworks@robarindustries.com)