



1519

MANCHON RÉDUIT EN FONTE DUCTILE COULÉE MONTÉ PAR VOIE CATHODIQUE



UTILISATION :

Les accouplements sans dispositif de retenue **1519** de ROBAR ont été spécialement conçu (montage par voie cathodique) pour assurer la continuité électrique dans l'ensemble de l'accouplement. Il est recommandé d'utiliser des anodes sacrificielles (non fournies) pour protéger l'accouplement tant et aussi longtemps que la continuité est maintenue entre les éléments constitutifs de l'accouplement. Il est recommandé d'utiliser le protecteur d'isolement en caoutchouc **1180** de ROBAR pour assurer l'isolement entre des tuyaux en métal. (Consulter la feuille d'information de produit « Protecteur d'isolement en caoutchouc **1180** de ROBAR » à la page 1.9.1). Les accouplement **1519** sont disponibles en style droit, de transition ou réduit.

SPÉCIFICATIONS MATIÈRES :

Manchon central : fonte ductile coulée
 Bagues d'extrémité : fonte ductile coulée
 Joints d'étanchéité : caoutchouc SBR (Buna S)
 Disponibles en d'autres matières.
 Fixations : boulons de 5/8 po NC en acier HSLA recouverts d'un revêtement époxydique vis à chapeau de 1/4 po zinguées
 Le couple de serrage est compris entre 70 et 80 pi-lb
 Revêtement : revêtement époxydique de protection contre la corrosion

POUR COMMANDER :

Déterminer le numéro de produit (**1519**) et le D.E. du tuyau ou le type d'embout pour chaque extrémité de l'accouplement (voir pages 1.1.1, 1.1.2), et utiliser le code de commande approprié comme dans l'exemple ci-dessous.

Pour accoupler un tuyau en acier de 6 po (D.E. = 6,63 po) à un tuyau en fonte ductile de 6 po (D.E. = 6,90 po) en utilisant des boulons en acier doux et des vis de blocage, le code de commande est le suivant :

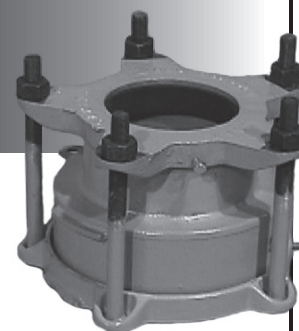
1519 - 6.63 po x 6.90 po c.-à-d. **1519 - 6.63 x 6.90**
 numéro D.E. (réel) D.E. (réel) ou **1519 - 6 D3 x A1**
 de produit

Remarques : - Les écrous des accouplements ne sont pas recouverts d'un revêtement époxydique. La continuité est assurée en enlevant le revêtement époxydique de dessous la tête du boulon et de la surface de contact de la tête de boulon sur la bague d'extrémité.



1519R

MANCHON RÉDUIT EN FONTE DUCTILE COULÉE MONTÉ PAR VOIE CATHODIQUE



UTILISATION :

Les manchons réduits **1519R** de ROBAR sont utilisés pour le raccordement sans dispositif de retenue de deux tuyaux de dimensions nominales différentes. Ces accouplements ont été spécialement conçus (montage par voie cathodique) pour assurer la continuité électrique dans l'ensemble de l'accouplement. Il est recommandé d'utiliser des anodes sacrificielles (non fournies) pour protéger l'accouplement tant et aussi longtemps que la continuité est maintenue entre les éléments constitutifs de l'accouplement. Il est recommandé d'utiliser le protecteur d'isolement en caoutchouc **1180** de ROBAR pour assurer l'isolement entre des tuyaux en métal. (Consulter la feuille d'information de produit « Protecteur d'isolement en caoutchouc **1180** de ROBAR » à la page 1.9.1). Les accouplement **1519R** sont disponibles en style droit, de transition ou réduit.

SPÉCIFICATIONS MATIÈRES :

Manchon central : fonte ductile coulée
 Bagues d'extrémité : fonte ductile coulée
 Joints d'étanchéité : caoutchouc SBR (Buna S)
 Disponibles en d'autres matières.
 Fixations : boulons de 5/8 po NC en acier HSLA recouverts d'un revêtement époxydique vis à chapeau de 1/4 po zinguées
 Le couple de serrage est compris entre 70 et 80 pi-lb
 Revêtement : revêtement époxydique de protection contre la corrosion

POUR COMMANDER :

Déterminer le numéro de produit (**1519R**) et le D.E. du tuyau ou le type d'embout pour chaque extrémité de l'accouplement (voir pages 1.2.1, 1.2.2), et utiliser le code de commande approprié comme dans l'exemple ci-dessous.

Pour accoupler un tuyau en acier de 8 po (D.E. = 8,63 po) à un tuyau en fonte ductile de 6 po (D.E. = 6,90 po) en utilisant des boulons en acier doux et des vis de blocage, le code de commande est le suivant :

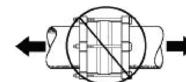
1519R - 8.63 po x 6.90 po c.-à-d. **1519R - 8.63 x 6.90**
 numéro D.E. (réel) D.E. (réel) ou **1519R - 8D3 x 6A1**
 de produit

Remarques : - Les écrous des accouplements ne sont pas recouverts d'un revêtement époxydique. La continuité est assurée en enlevant le revêtement époxydique de dessous la tête du boulon et de la surface de contact de la tête de boulon sur la bague d'extrémité.



Ces produits sont testés et certifiés par WQA selon la norme NSF/ANSI 61

MISE EN GARDE



Les accouplements n'évitent pas l'arrachement du tuyau. Un dispositif de retenue approprié doit être utilisé lorsqu'il est requis.

ROBAR INDUSTRIES LTD. - COLOMBIE-BRITANNIQUE LES PRODUITS INDUSTRIELS ROBAR INC. - QUÉBEC

Téléphone : 604 - 591 - 8811
 Sans frais : 800 - 663 - 6553
 Télécopieur : 604 - 591 - 5288

Téléphone : 450 - 641 - 9525
 Sans frais : 800 - 315 - 9525
 Télécopieur : 450 - 641 - 4894

Site Web : www.robarindustries.com / Courriel : waterworks@robarindustries.com