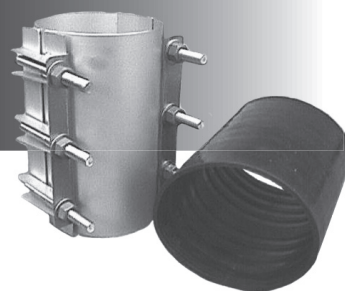




1606

ACCOUPEMENT EN ACIER INOXYDABLE FABRIQUÉ



UTILISATION :

Les accouplements **1606** de ROBAR sont utilisés pour le raccordement sans dispositif de retenue de deux tuyaux de même diamètre extérieur. Cet accouplement est fabriqué avec une tolérance de 0,30 po (D.E. du tuyau \pm 0,15 po) et est donc bien adapté pour les tuyaux lisses avec un diamètre extérieur précis (par ex. en acier, en PVC, en fonte ductile et en PEHD).

SPÉCIFICATIONS MATIÈRES :

Corps : acier inoxydable T304, également disponible en acier inoxydable T316*.
Joints d'étanchéité : caoutchouc SBR (Buna S). Disponibles en d'autres matières.
Fixations : acier inoxydable T304 5/8 po NC.* Les écrous sont recouverts d'un revêtement antigrippant. Le couple de serrage est compris entre 70 et 80 pi-lb.

POUR COMMANDER :

Déterminer le numéro de produit (**1606**), le nombre de sections, le D.E. réel du tuyau, la largeur de l'accouplement (voir tableau ci-dessous), et utiliser le code de commande approprié comme dans l'exemple ci-dessous.

Si un accouplement en deux sections (Style 2) avec un corps de longueur 12 po est requis, pour un tuyau en acier de 10 po (D.E. = 10,75 po), le code de commande est le suivant :

1606 - 2 : nombre de sections - 10,75 po : D.E. (réel) x 12 po : largeur du accouplement c.-à-d. **1606 - 2 - 10.75 x 12**
numéro de produit

DIM. NOM. DU TUYAU	PRESSION MAX. (de service) LB-PO ²	POIDS D'EXPÉDITION APPROXIMATIF (LB)					
		STYLE 1 ENVELOPPE DE 6 PO	STYLE 1 ENVELOPPE DE 12 PO	STYLE 2 ENVELOPPE DE 12 PO	STYLE 3 ENVELOPPE DE 12 PO	STYLE 3 ENVELOPPE DE 18 PO	STYLE 3 ENVELOPPE DE 24 PO
4	150	6 lbs.	11	16			
6	150	7 lbs.	12	17			
8	150	8 lbs.	13	18			
10	150		14	19			
12	150		16	24			
14	125		18	25			
16	100				34	46	68
18	100				35	46	69
20	100				37	48	72
22	100				39	50	78
24	100				41	52	84

Toutes les dimensions sont données en pouces.

Disponible uniquement en multiples de 6 po.

- Remarques :
- * signifie que l'acier inoxydable a reçu un traitement chimique après soudage (décapage à l'acide/passivation) pour retrouver l'aspect d'origine;
 - D'autres dimensions et d'autres pressions nominales sont disponibles. Veuillez vous adresser aux services techniques de vente de ROBAR pour obtenir tout renseignement complémentaire.
 - Le couple de serrage maximal des boulons pour toutes les dimensions est de 80 pi-lb.
 - Les pressions maximales de service sont obtenues lorsque le D.E. des tuyaux est lisse et qu'ils sont installés en prenant toutes les précautions nécessaires. Les surfaces brutes et une installation ne respectant pas les règles de l'art ne permettent pas d'atteindre les pressions maximales.
 - Dans le cas de tuyaux en polyéthylène, il est recommandé d'utiliser les pièces d'insertion ajustables en acier inoxydable 9626 de ROBAR.
 - Consulter la page des normes.
 - 4,80 po est le D.E. minimal permettant d'utiliser les accouplements 1606.
 - La norme AWWA C219 ne s'applique pas à cet accouplement.

ROBAR INDUSTRIES LTD. - COLOMBIE-BRITANNIQUE LES PRODUITS INDUSTRIELS ROBAR INC. - QUÉBEC

Téléphone : 604 - 591 - 8811

Sans frais : 800 - 663 - 6553

Télécopieur : 604 - 591 - 5288

Téléphone : 450 - 641 - 9525

Sans frais : 800 - 315 - 9525

Télécopieur : 450 - 641 - 4894

Site Web : www.robarindustries.com / Courriel : waterworks@robarindustries.com