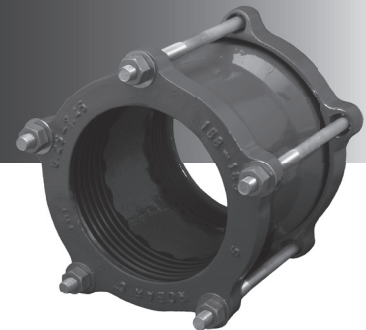




1728 / 1726

ACCOUPEMENT EN ACIER INOXYDABLE MOULÉ MULTI-FIT



UTILISATION :

Les accouplements **1726 / 1728** de ROBAR sont utilisés pour le raccordement sans dispositif de retenue de deux tuyaux de mêmes dimensions nominales ayant des D.E. identiques ou différents. La pression de service peut atteindre 175 PSI. Le changement de direction angulaire peut atteindre 8°. Il se monte en le glissant sur le tuyau.

SPÉCIFICATIONS MATIÈRES :

Manchon central : fonte ductile coulée
Bagues d'extrémité : fonte ductile coulée
Joints d'étanchéité : caoutchouc SBR (Buna S)
Fixations : **1728** - acier faiblement allié 5/8 po
1726 - acier inoxydable T304 5/8 po
Le couple de serrage est compris entre 70 et 80 pi-lb
Revêtement : époxydique appliqué par fusion de liants

POUR COMMANDER :

Déterminer le numéro de produit (1728) et commander la dimension nominale requise (consulter le tableau du modèle 1736 AS ci-dessous), et utiliser le code de commande approprié comme dans l'exemple ci-dessous.

Pour accoupler (au moyen de fixations en acier doux) un tuyau en acier de 4 po (D.E. = 4,50 po) à un tuyau en amiante-ciment de 4 po (D.E. = 5,25 po), le code de commande est le suivant :

1728 x 4 po c.-à-d. **1728 x 6**
numéro de dimension de l'accouplement
produit

(Voir le tableau ci-dessous)

Remarques : - Lubrifier les boulons en acier inoxydable pour éviter le « grippage » des écrous.



1736AS

ACCOUPEMENT EN ACIER INOXYDABLE MOULÉ MULTI-FIT PLUS



UTILISATION :

Les accouplements **1736AS** de ROBAR 100 % en acier inoxydable sont utilisés pour le raccordement sans dispositif de retenue de deux tuyaux de mêmes dimensions nominales ayant des D.E. identiques ou différents. La pression de service peut atteindre 175 PSI. Le changement de direction angulaire peut atteindre 8°. Il se monte en le glissant sur le tuyau.

SPÉCIFICATIONS MATIÈRES :

Manchon central : acier inoxydable T304
Bagues d'extrémité : acier inoxydable T304.
Joints d'étanchéité : caoutchouc SBR (Buna S)
Fixations : acier inoxydable T304 5/8 po
Le couple de serrage est compris entre 70 et 80 pi-lb

POUR COMMANDER :

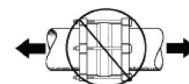
Determine the product number (**1736AS**) and order the DIMENSION NOMINALE you require (see below) and then use the appropriate ordering code as shown in the example.

To couple a 6 po steel pipe (6.63 po OD) to a 6 po ductile pipe (6.90 po OD), the ordering code is:

1736AS x 6 po c.-à-d. **1736AS x 6**
numéro de dimension de l'accouplement
produit

DIM. NOM. DU TUYAU		PLAGE DES D.E. DES TUYAUX		WEIGHTS		LONGUEUR DU MANCHON		QTÉ BOULONS
PO	MM.	PO	MM.	LBS.	KG.	PO	MM.	
4	100	4.20 - 5.33	112 - 135	25	11	6	150	4
6	150	6.25 - 7.45	166 - 189	35	16	6	150	5
8	200	8.40 - 9.79	217 - 249	50	23	10	250	6
10	250	10.70 - 12.12	272 - 308	57	26	10	250	7
12	300	12.75 - 14.38	325 - 365	65	30	10	250	8

MISE EN GARDE



Remarques : - Lubrifier les boulons en acier inoxydable pour éviter le « grippage » des écrous.

Les accouplements n'évitent pas l'arrachement du tuyau. Un dispositif de retenue approprié doit être utilisé lorsqu'il est requis.

ROBAR INDUSTRIES LTD. - COLOMBIE-BRITANNIQUE LES PRODUITS INDUSTRIELS ROBAR INC. - QUÉBEC

Téléphone : 604 - 591 - 8811

Sans frais : 800 - 663 - 6553

Télécopieur : 604 - 591 - 5288

Téléphone : 450 - 641 - 9525

Sans frais : 800 - 315 - 9525

Télécopieur : 450 - 641 - 4894

Site Web : www.robarindustries.com / Courriel : waterworks@robarindustries.com