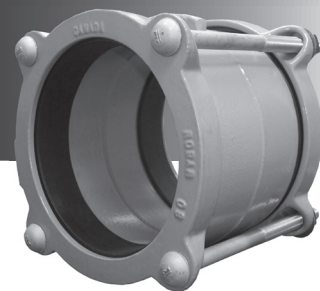




# Stab-Fit



## UTILISATION :

Les accouplements **Stab-Fit** de ROBAR peuvent être utilisés pour raccorder des tuyaux de D.E. différents dans le même groupe de DIMENSIONS NOMINALES. L'accouplement **Stab-Fit** a été étudié pour être installé en le glissant sur le tuyau, ce qui permet de l'utiliser avec des tuyaux en fonte ductile, en acier, en PVC, en PEHD et en vieille fonte.

## SPÉCIFICATIONS MATIÈRES :

Manchon central : fonte ductile  
 Bagues d'extrémité : fonte ductile  
 Joints d'étanchéité : caoutchouc SBR (Buna S)  
 Fixations : **1408SF / 1508SF** - Acier HSLA 5/8 po NC  
**1406SF / 1506SF** - Acier inoxydable T304 5/8 po  
 Les écrous sont recouverts d'un revêtement antigrippant  
 Le couple de serrage est de 70 pi-lb

Revêtement : **1408SF / 1406SF** - 2 couches d'émail  
**1506SF / 1508SF** - revêtement époxydique de protection contre la corrosion

## POUR COMMANDER :

Déterminer le numéro de produit (**1506SF**, etc.) et commander la dimension nominale requise, et utiliser le code de commande approprié comme dans l'exemple ci-dessous.

Pour accoupler un tuyau en acier de 6 po (D.E. = 6,63 po) à un tuyau en fonte ductile de 6 po (D.E. = 6,90 po) en utilisant des boulons en acier inoxydable avec revêtement époxydique, le code de commande est le suivant :

**1506** x 6 po c.-à-d. **1506SF x 6**  
 numéro de produit x plage du accouplement

DIM. NOM. DU TUYAU	PLAGE D'UTILISATION	LONGUEUR DU MANCHON	N° DES BOULONS	POIDS LB
4	4.50 - 5.10	5	4	16
6	6.63 - 7.22	5	4	24
8	8.63 - 9.30	5	5	28
10	10.75 - 11.40	7	7	49
12	12.75 - 13.50	7	8	55

Toutes les dimensions sont données en pouces.

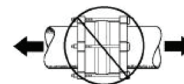
La pression de service nominale des accouplements est de 150 PSI.

Remarques : - Disponible avec manchons de 7 po  
 - L'accouplement Stab-Fit est conçu pour être installé sans démontage.  
 - L'utilisation d'un renfort de tuyau est requise lors de l'installation de l'accouplement sur un tuyau en PEHD.



Ce produit est testé et certifié par WQA selon la norme NSF/ANSI 61

## MISE EN GARDE



Les accouplements n'évitent pas l'arrachement du tuyau. Un dispositif de retenue approprié doit être utilisé lorsqu'il est requis.

**ROBAR INDUSTRIES LTD. - COLOMBIE-BRITANNIQUE LES PRODUITS INDUSTRIELS ROBAR INC. - QUÉBEC**

Téléphone : 604 - 591 - 8811

Sans frais : 800 - 663 - 6553

Télécopieur : 604 - 591 - 5288

Téléphone : 450 - 641 - 9525

Sans frais : 800 - 315 - 9525

Télécopieur : 450 - 641 - 4894

Site Web : [www.robarindustries.com](http://www.robarindustries.com) / Courriel : [waterworks@robarindustries.com](mailto:waterworks@robarindustries.com)