



9010

APPAREIL DE PERÇAGE



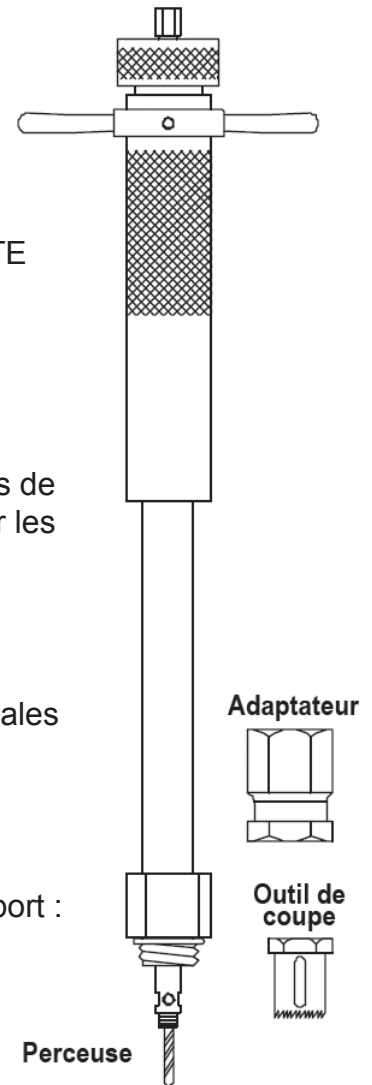
NOUVEAU MODÈLE -
PAS DE PROLONGATEUR NÉCESSAIRE :

L'appareil de perçage Drill Master **9010** est le fruit de 30 années d'amélioration de la machine à percer originale Dan-Dee. Il est fabriqué en utilisant les meilleures matières non corrosives et chaque appareil est inspecté individuellement avant expédition. Sa légèreté, sa polyvalence et sa facilité d'utilisation en font un des outillages favoris des installateurs de systèmes d'adduction d'eau.

POUR LE PERÇAGE DES CANALISATIONS PRINCIPALES EN FONTE DUCTILE, EN FONTE COULÉE, EN CIMENT-AMIANTE, EN ACIER ET EN PLASTIQUE.

TYPE **9010** :

- un outil compact qui perce les canalisations principales pour les prises de soutirage CC ou IP de $\frac{3}{4}$ po, 1 po, 1 1/4 po, 1 1/2 po et 2 po. (Consulter les remarques du fabricant).
- Termine le travail en moins de temps qu'il n'en faut pour préparer les outillages plus anciens et plus lourds.
- Sort le métal du tuyau, pas de copeaux dans l'eau.
- Pour les perforations (à chaud et à sec) dans les canalisations principales en fonte ductile, en fonte coulée, en ciment-amiante, en acier et en plastique.
- Les éléments principaux de l'appareil sont : une clé à rochet, un foret pilote, une clé Allen et une mallette de transport. (voir page 9.1.2)
- Poids de l'appareil : 7 lb. Poids de l'appareil avec la mallette de transport : 17 lb.



Remarques : - L'appareil de perçage **9010** n'est pas recommandé pour les systèmes de distribution de fluides autres que l'eau.
- L'utilisation d'outillages mécaniques d'assistance tels les perceuses ou les marteaux à percussion n'est pas recommandée, car ils peuvent faire fléchir l'outil de coupe et possiblement casser l'arbre en acier inoxydable.
- Éviter de percer des tuyaux soumis à une pression supérieure à 175 PSI, car les fortes pressions peuvent éjecter les joints.
- Observer les précautions de sécurité habituelles lors de l'utilisation de la machine.

ROBAR INDUSTRIES LTD. - COLOMBIE-BRITANNIQUE LES PRODUITS INDUSTRIELS ROBAR INC. - QUÉBEC

Téléphone : 604 - 591 - 8811

Sans frais : 800 - 663 - 6553

Télécopieur : 604 - 591 - 5288

Téléphone : 450 - 641 - 9525

Sans frais : 800 - 315 - 9525

Télécopieur : 450 - 641 - 4894

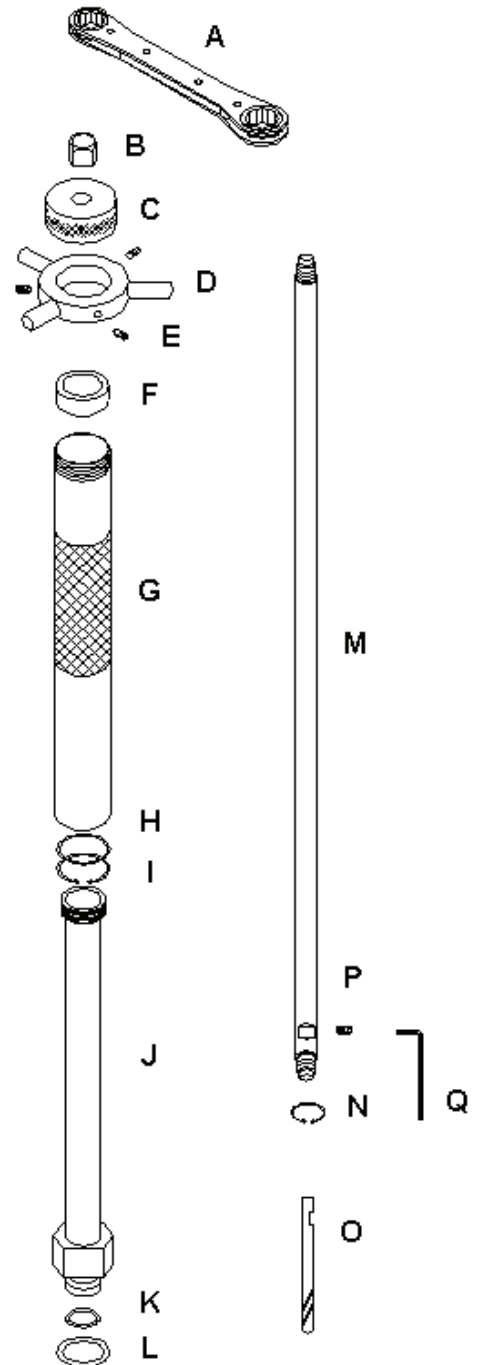
Site Web : www.robarindustries.com / Courriel : waterworks@robarindustries.com



APAC 9010

APPAREIL DE PERÇAGE

DESCRIPTION DES PIÈCES SUIVANT APAC		
PART NUMBER	DESCRIPTION	
9010	Appareil de perçage manuel livré avec mallette de transport	
902-048	Adaptateur de 1 1/2 po pour robinet de branchement avec prise à compression	
902-049	Adaptateur de 2 po pour robinet de branchement avec prise à compression	
902-050	Adaptateur de 3/4 po pour robinet de branchement avec prise à compression	
902-051	Adaptateur IP de 3/4 po	
902-052	Adaptateur de 1 po pour robinet de branchement avec prise à compression	
902-053	Adaptateur IP de 1 po	
902-054	Adaptateur de 1 1/4 po pour robinet de branchement avec prise à compression	
902-055	Adaptateur IP de 1 1/4 po	
902-056	Adaptateur en cuivre de 1 1/2 po * pas courant	
902-057	Adaptateur IP de 1 1/2 po	
902-058	Adaptateur en cuivre de 2 po * pas courant	
902-059	Adaptateur IP de 2 po	
903-071	Scie-cloche de 11/16 po (pour 3/4 po, grande vitesse)	
903-072	Scie-cloche de 7/8 po (pour 1 po, grande vitesse)	
903-073	Scie-cloche de 1 1/8 po (pour 1 1/4 po, grande vitesse)	
903-074	Scie-cloche de 1 3/8 po (pour 1 1/2 po, grande vitesse)	
903-075	Scie-cloche de 1 7/8 po (pour 2 po, grande vitesse)	
905-040	Scie-cloche de 11/16 po (pour 3/4 po, bouts en carbure)	
905-041	Scie-cloche de 7/8 po (pour 1 po, bouts en carbure)	
905-042	Scie-cloche de 1 1/8 po (pour 1 1/4 po, bouts en carbure)	
905-043	Scie-cloche de 1 3/8 po (pour 1 1/2 po, bouts en carbure)	
905-044	Scie-cloche de 1 7/8 po (pour 2 po, bouts en carbure)	
A	908-080	Clé à rochet
B	908-081	Écrou de l'arbre d'entraînement
C	908-082	Chapeau de palier en laiton
D	908-083	Palier de poussée
E	908-084	Frotteur en téflon
F	908-085	Anneau élastique
G	908-086	Corps en laiton
H	908-087	Joint torique
I	908-088	Joint d'étanchéité (à usiner suivant la dimension de l'adaptateur)
J	908-089	Arbre en acier inoxydable
K	908-090	Anneau élastique d'arbre
L	908-091	Foret pilote
M	908-092	Vis de blocage
N	908-093	Clé Allen
O	908-094	Bague d'outil de coupe
P	908-095	Set Screw
Q	908-096	Allen Wrench
	908-097	Shell Cutter Bushing



Remarques : - La bague d'outil de coupe est requise avec les scies-cloches de 1 1/2 po et 2 po.

ROBAR INDUSTRIES LTD. - COLOMBIE-BRITANNIQUE LES PRODUITS INDUSTRIELS ROBAR INC. - QUÉBEC
 Téléphone : 604 - 591 - 8811
 Sans frais : 800 - 663 - 6553
 Télécopieur : 604 - 591 - 5288
 Téléphone : 450 - 641 - 9525
 Sans frais : 800 - 315 - 9525
 Télécopieur : 450 - 641 - 4894
 Site Web : www.robarindustries.com / Courriel : waterworks@robarindustries.com