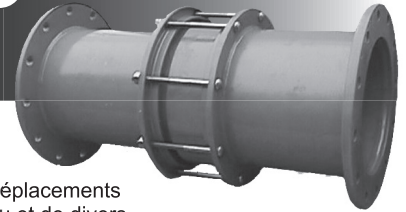




# 8808 / 8806 / 8906

## JOINT D'EXPANSION EN ACIER FABRIQUÉ



### UTILISATION :

ROBAR  BAKER

Les joints d'expansion **8808** de ROBAR sont utilisés sur les tuyaux en acier aux endroits où les grands déplacements longitudinaux des conduites sont concentrés. Pour utilisation sur les oléoducs, gazoducs, conduites d'eau et de divers produits chimiques.

### SPÉCIFICATIONS MATIÈRES :

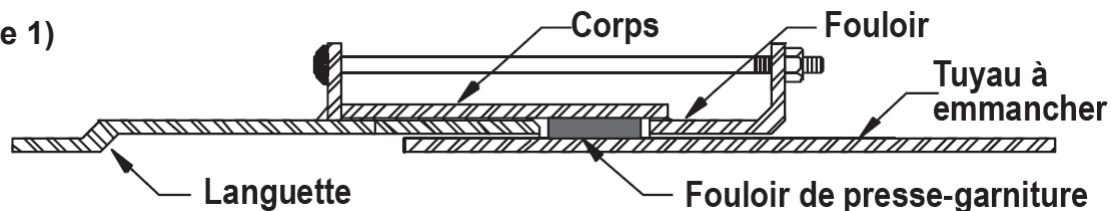
Brides et tuyau à emmancher : Les tuyaux à emmancher en acier doux chromé ou en acier inoxydable sont recommandés pour la plupart des applications permanentes.

- Fixations : **8808** - boulons électrozingués de 5/8 po.  
**8806** - boulons en acier inoxydable T-316 de 5/8 po.  
**8906** - boulons en acier inoxydable T-316 de 5/8 po. Les écrous sont recouverts d'un revêtement antigrippant. Le couple de serrage est compris entre 70 et 80 pi-lb.
- Garniture : garniture standard en caoutchouc SBR / jute, des garnitures spéciales sont disponibles.
- Préparation du bout : bout uni - chanfreiné pour le soudage;  
 bout à bride - C207 classe D - perçage suivant ANSI 150 lb, d'autres types de brides sont disponibles; une extrémité rainurée est également disponible.
- Revêtement : **8808** - deux couches d'email.  
**8806** - deux couches d'email.  
**8906** - revêtement époxydique de protection contre la corrosion.

### INSTALLATION:

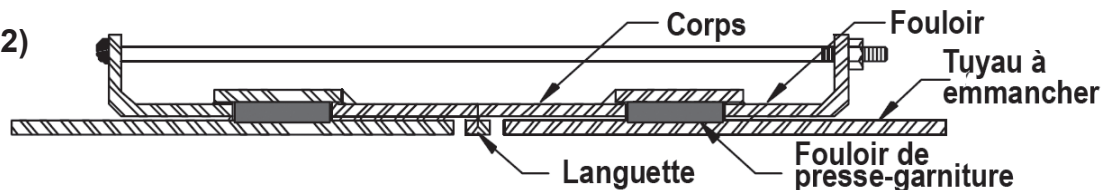
Le joint d'expansion a une plage comprise entre 26 ¼ po (contraction maximale) et 36 ¼ po (dilatation maximale). L'installateur détermine la longueur dans la plage donnée. Le tuyau à emmancher est soudé sur une conduite et le corps de l'accouplement est soudé sur l'autre conduite. Il faut faire très attention à protéger les surfaces en contact avec les joints d'étanchéité de la corrosion ou d'une usure excessive causée par le produit circulant dans la conduite ou par l'environnement.

**8808-1 (Style 1)**  
**8906-1**



Construction : 8808-1 (Style 1), le joint d'expansion a été étudié pour répondre aux besoins de la plupart des applications. Ce modèle permet un déplacement longitudinal maximal du tuyau de 10 po, se compose d'un tuyau à emmancher et d'un fouloir sans biellettes de limite de course (se reporter aux spécifications matières à la page 0.4.1).

**8808-2 (Style 2)**  
**8906-2**



Construction : 8808-2 (Style 2), identique dans le principe au style 1, mais avec deux tuyaux à emmancher et deux fouloirs. Lorsque le corps de l'accouplement est ancré, ce style de joint d'expansion permet un déplacement de tuyau de 4 po à chaque extrémité, soit un déplacement total de 8 po.

**ROBAR INDUSTRIES LTD. - COLOMBIE-BRITANNIQUE LES PRODUITS INDUSTRIELS ROBAR INC. - QUÉBEC**

Téléphone : 604 - 591 - 8811

Sans frais : 800 - 663 - 6553

Télécopieur : 604 - 591 - 5288

Téléphone : 450 - 641 - 9525

Sans frais : 800 - 315 - 9525

Télécopieur : 450 - 641 - 4894

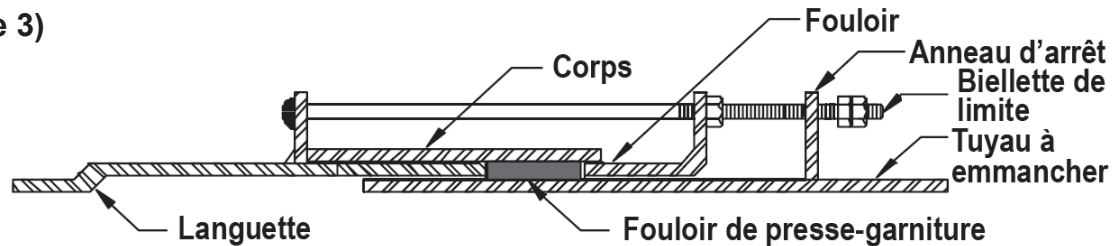
Site Web : [www.robarindustries.com](http://www.robarindustries.com) / Courriel : [waterworks@robarindustries.com](mailto:waterworks@robarindustries.com)



# 8808 / 8806 / 8906

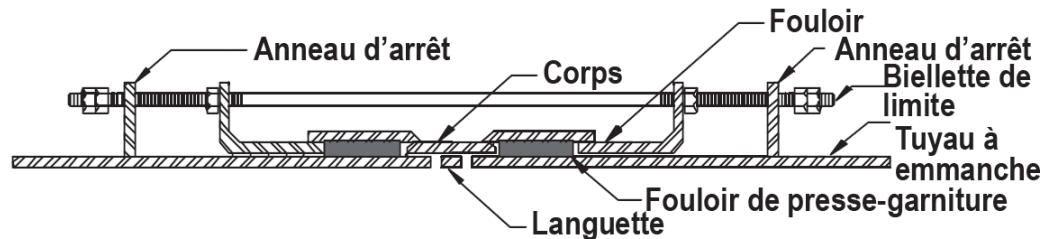
## JOINT D'EXPANSION EN ACIER FABRIQUÉ

### 8808-3 (Style 3) 8906-3



Construction : identique dans le principe au style 1, mais avec un anneau d'arrêt soudé au tuyau à emmancher, et les boulons normaux passent par cet anneau. Un jeu d'écrous couplés est vissé sur l'anneau d'arrêt pour empêcher le tuyau à emmancher de sortir de l'accouplement.

### 8808-4 (Style 4) 8906-4



Construction : identique dans le principe au style 2, mais avec deux anneaux d'arrêt soudés sur les tuyaux à emmancher. Comme pour le style 3, un jeu d'écrous couplés est vissé sur chaque anneau d'arrêt pour empêcher les tuyaux à emmancher de sortir de l'accouplement.

### INFORMATION REQUISE POUR LA COMMANDE :

1. Quantité totale requise.
2. Type de tuyau, épaisseur de la paroi et D.E. exact du tuyau.
3. Type et style du joint d'expansion.
4. Produit circulant dans la canalisation - eau, gaz, eaux usées, etc.
5. Pression de service et pression d'essai maximales (PSI).
6. Déplacement calculé de chaque accouplement et fréquence du déplacement.
7. Plages des températures mini et maxi.
8. Préparation de l'extrémité du tuyau où le joint d'expansion est requis (à bride, chanfreiné pour le soudage, etc.).

### POUR COMMANDER :

Déterminer le numéro de produit (, etc.), le style du joint d'expansion (Style 1, 2, 3 ou 4), le D.E. exact du tuyau, les extrémités de tuyau requises, et utiliser le code de commande approprié comme dans l'exemple ci-dessous.

Pour un tuyau de D.E. 24 po pour lequel le déplacement calculé est de 6 po, avec des bouts chanfreinés, le code de commande est le suivant :

**8808** - 1 - 24.00 po : c.-à-d. **8808 - 1 - 24.00 chanfrein x chanfrein**  
numéro de produit style D.E. (réel)

Remarques : - Tous les joints d'expansion sont fabriqués à la demande. Les délais de livraison sont plus longs.

**ROBAR INDUSTRIES LTD. - COLOMBIE-BRITANNIQUE LES PRODUITS INDUSTRIELS ROBAR INC. - QUÉBEC**  
Téléphone : 604 - 591 - 8811 Téléphone : 450 - 641 - 9525  
Sans frais : 800 - 663 - 6553 Sans frais : 800 - 315 - 9525  
Télécopieur : 604 - 591 - 5288 Télécopieur : 450 - 641 - 4894

Site Web : [www.robarindustries.com](http://www.robarindustries.com) / Courriel : [waterworks@robarindustries.com](mailto:waterworks@robarindustries.com)