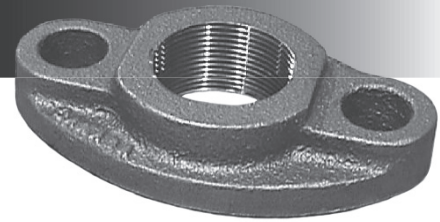




# 9440 / 9450 / 9470

## ACCOUPEMENT POUR COMPTEUR D'EAU



### UTILISATION :

Les accouplements pour compteur d'eau **9440 / 9450 / 9470** de ROBAR sont utilisés avec les compteurs d'eau à bride.

### SPÉCIFICATIONS MATIÈRES :

- Corps : **9440** - fonte ductile coulée.
- 9450** - fonte ductile coulée.
- 9470** - 85-5-5-5 Bronze
- Joint torique : caoutchouc nitrile NBR (Buna N)
- Revêtement : **9440** - deux couches d'émail.
- 9450** - revêtement époxydique de protection contre la corrosion.
- 9470** - pas de revêtement (bronze pour systèmes d'adduction d'eau)

DIM. NOM. DU SORTIE	NUMÉRO DE PRODUIT	POIDS D'EXPÉDITION APPROXIMATIF	
		LBS.	KG.
1 1/2	9440	2.25	1.1
	9450	2.25	1.1
	9470	2.07	1.2
2	9440	2.75	1.3
	9450	2.75	1.3
	9470	3.00	1.4

All dimensions are in inches.

### POUR COMMANDER :

Déterminer le numéro de produit (**9440, etc.**), la dimension nominale, et utiliser le code de commande approprié (voir tableau ci-dessus) comme dans l'exemple ci-dessous.

Pour un accouplement de compteur de 2 po en fonte ductile émaillée, le code de commande est le suivant :

**9440** - 2 c.-à-d. **9440 - 2**  
 numéro dimen-  
 de sion  
 produit

**ROBAR INDUSTRIES LTD. - COLOMBIE-BRITANNIQUE LES PRODUITS INDUSTRIELS ROBAR INC. - QUÉBEC**

Téléphone : 604 - 591 - 8811

Sans frais : 800 - 663 - 6553

Télécopieur : 604 - 591 - 5288

Téléphone : 450 - 641 - 9525

Sans frais : 800 - 315 - 9525

Télécopieur : 450 - 641 - 4894

Site Web : [www.robarindustries.com](http://www.robarindustries.com) / Courriel : [waterworks@robarindustries.com](mailto:waterworks@robarindustries.com)