



5616 / 5626 / 5636

MANCHON DE RÉPARATION EN ACIER INOXYDABLE - SÉRIE 5600

UTILISATION :

Les manchons de réparation série **5600** de ROBAR sont utilisés pour réparer efficacement les trous ou les fissures dans les canalisations principales des systèmes d'adduction d'eau.

SPÉCIFICATIONS MATIÈRES :

Enveloppe : acier inoxydable T304, totalement passivé*
 Barre latérale : acier inoxydable T304, totalement passivé*
 Armure : acier inoxydable T304, totalement passivé*
 Joints d'étanchéité : caoutchouc SBR (Buna S)
 Fixations : acier inoxydable T304 5/8 po NC
 Les écrous sont recouverts d'un revêtement antigrippant
 Le couple de serrage est compris entre 70 et 80 pi-lb.

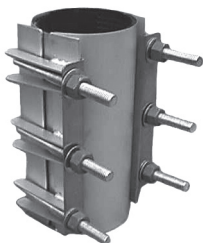
OPTIONS:

- Sorties : IP de 3/4 po à 2 po ou CC de 3/4 po à 2 po.
- Autres spécifications matières en acier et en caoutchouc.
- Sections multiples autres que celles spécifiées ci-dessous.



5616 (Style 1)

- 1 section dimensions entre 3 po et 12 po.



5626 (Style 2)

- 2 sections dimensions entre 4 po et 16 po.



5636 (Style 3)

- 3 sections dimensions entre 12 po et 30 po.

Remarques : * Signifie que l'acier inoxydable a reçu un traitement chimique après soudage (décapage à l'acide/passivation) pour retrouver l'aspect d'origine.

- Les prix pour les modèles, longueurs ou diamètres spéciaux sont disponibles sur demande à l'usine.
- Si des sorties taraudées sont requises, ajouter le prix de la sortie figurant sur la liste des prix.
- Des plaques de continuité électrique sont disponibles sur demande.

POUR COMMANDER :

Déterminer le numéro de produit (5606, etc.), la limite supérieure (voir pages 5.1.2, 5.1.3 et 5.1.4), la longueur du manchon, la dimension de la sortie si elle existe, et utiliser le code de commande approprié comme dans l'exemple ci-dessous.

Pour un manchon en section (Style 1), de 8 po de longueur, pour un tuyau ayant un D.E. compris entre 6,85 po et 7,25 po, le code de commande est le suivant :

5616 - 7.25 po x 8 po
 numéro limite largeur du
 de supérieure manchon
 produit de la plage

C.-à-d. **5616 - 7.25 x 8**

As above but with a 3/4 po cc outlet: **5616 - 7.25 - 8 x 3/4 CC**

For a two section (Style 2) clamp, 12 po long, for a pipe with an OD of between (7.05 po - 7.85 po), the ordering code is:

5626 - 7.85 po x 12 po
 numéro limite largeur du
 de supérieure manchon
 produit de la plage

C.-à-d. **5626 - 7.85 x 12**

As above but with a 3/4 po cc outlet: **5626 - 7.85 - 12 x 3/4 CC**

For a three section (Style 3) clamp, 16 po long, for a pipe with an OD of between (21.40 po - 22.60 po), the ordering code is:

5636 - 22.60 po x 16 po
 numéro limite largeur du
 de supérieure manchon
 produit de la plage

C.-à-d. **5636 - 22.60 x 16**

As above but with a 3/4 po cc outlet: **5636 - 22.60 - 16 x 3/4 CC**

Robar est le concepteur original et le détenteur du brevet du « manchons de réparation en acier inoxydable »

Toujours spécifier « robar » lors de la commande de manchons de réparation.

Les manchons de réparation sont conçus pour réparer les pipeline, et NON pour joindre deux extrémités lisses de tuyaux

ROBAR INDUSTRIES LTD. - COLOMBIE-BRITANNIQUE LES PRODUITS INDUSTRIELS ROBAR INC. - QUÉBEC

Téléphone : 604 - 591 - 8811

Sans frais : 800 - 663 - 6553

Télécopieur : 604 - 591 - 5288

Téléphone : 450 - 641 - 9525

Sans frais : 800 - 315 - 9525

Télécopieur : 450 - 641 - 4894

Site Web : www.robarindustries.com / Courriel : waterworks@robarindustries.com



5616

MANCHON DE RÉPARATION EN ACIER INOXYDABLE - STYLE 1

5616 TABLEAU DES MANCHONS DE RÉPARATION

DIM. NOM. DU TUYAU	PLAGE D'UTILISATION			POIDS D'EXPÉDITION APPROXIMATIF (LB)				
				LONGUEUR DU MANCHON (Longueurs populaires)				
	BAS	D.E. DU TUYAU	HAUT*	6 po	8 po	12 po	16 po	24 po
3	3.45	3.50	3.85	5.0	7.0	9.5	12.5	20.0
	3.95		4.35					
4	4.45	4.50	4.85	5.5	7.5	10.5	13.8	21.3
	4.74	4.80	5.14					
	5.05		5.45					
	5.35		5.75					
6	5.95	6.63	6.35	6.3	8.3	12.0	15.8	24.0
	6.40		6.80					
	6.60		7.00					
	6.80	6.90	7.20					
	6.85		7.25					
	7.05		7.45					
	7.40		7.80					
8	7.95	8.63	8.35	7.0	9.3	13.0	17.0	26.5
	8.40		8.80					
	8.60		9.00					
	8.90	9.05	9.30					
	9.00		9.40					
	9.30		9.70					
10	9.75	10.75	10.15	10.3	14.3	17.8	28.5	
	10.50		10.90					
	10.70		11.10					
	11.05	11.10	11.45					
	11.40		11.80					
12	11.70		12.10	12.3	16.3	21.3	33.3	
	12.00		12.40					
	12.55	12.75	12.95					
	12.70		13.10					
	13.10	13.20	13.50					
	13.40		13.80					
	13.70	14.00	14.10					

Toutes les dimensions sont données en pouces.

POUR COMMANDER :

Se reporter à POUR COMMANDER à la page 5.1.1.

- Remarques : * La limite supérieure de la plage d'utilisation correspond toujours au numéro de commande.
 - Des prises IP ou CC de 3/4 po - 2 po sont disponibles pour un coût supplémentaire.
 - Des manchons de réparation plus longs sont disponibles. Contacter ROBAR pour tous renseignements complémentaires.

ROBAR INDUSTRIES LTD. - COLOMBIE-BRITANNIQUE LES PRODUITS INDUSTRIELS ROBAR INC. - QUÉBEC

Téléphone : 604 - 591 - 8811

Sans frais : 800 - 663 - 6553

Télécopieur : 604 - 591 - 5288

Téléphone : 450 - 641 - 9525

Sans frais : 800 - 315 - 9525

Télécopieur : 450 - 641 - 4894

Site Web : www.robarindustries.com / Courriel : waterworks@robarindustries.com



5626

MANCHON DE RÉPARATION EN ACIER INOXYDABLE - STYLE 2

5626 TABLEAU DES MANCHONS DE RÉPARATION

DIM. NOM. DU TUYAU	PLAGE D'UTILISATION			POIDS D'EXPÉDITION APPROXIMATIF (LB)			
				LONGUEUR DU MANCHON (Longueurs populaires)			
	BAS	D.E. DU TUYAU	HAUT*	8 po	12 po	16 po	24 po
4	4.45	4.50	5.25	10.8	16.0	21.0	32.3
	4.74	4.80	5.54				
	5.35		6.15				
	5.90		6.70				
6	6.40	6.63	7.20	11.3	17.0	21.5	34.5
	6.85	6.90	7.65				
	7.05		7.85				
8	7.95	8.63	8.75	12.5	18.3	23.5	36.8
	8.40	9.05	9.20				
	9.00		9.80				
	9.30		10.10				
10	10.00	10.75	10.80	13.8	19.3	25.0	38.5
	10.70	11.10	11.50				
	11.05		11.85				
	11.40		12.20				
12	12.00	12.75	12.80	15.8	23.5	28.3	46.8
	12.70	13.20	13.50				
	13.10		13.90				
	13.40		14.20				
14	13.70	14.00	14.50	16.5	24.5	29.8	48.8
	14.00		14.80				
	14.95	15.30	15.75				
16	15.75	16.00	16.55	18.0	26.0	31.0	50.6
	17.20	17.40	18.00				

Toutes les dimensions sont données en pouces.

POUR COMMANDER :

Se reporter à POUR COMMANDER à la page 5.1.1.

- Remarques : * La limite supérieure de la plage d'utilisation correspond toujours au numéro de commande.
- Des prises IP ou CC de 3/4 po - 2 po sont disponibles pour un coût supplémentaire.
 - Des manchons de réparation plus longs sont disponibles. Contacter ROBAR pour tous renseignements complémentaires.

ROBAR INDUSTRIES LTD. - COLOMBIE-BRITANNIQUE LES PRODUITS INDUSTRIELS ROBAR INC. - QUÉBEC

Téléphone : 604 - 591 - 8811

Sans frais : 800 - 663 - 6553

Télécopieur : 604 - 591 - 5288

Téléphone : 450 - 641 - 9525

Sans frais : 800 - 315 - 9525

Télécopieur : 450 - 641 - 4894

Site Web : www.robarindustries.com / Courriel : waterworks@robarindustries.com



5636

MANCHON DE RÉPARATION EN ACIER INOXYDABLE - STYLE 3

5636 TABLEAU DES MANCHONS DE RÉPARATION

DIM. NOM. DU TUYAU	PLAGE D'UTILISATION			POIDS D'EXPÉDITION APPROXIMATIF (LB)			
				LONGUEUR DU MANCHON (Longueurs populaires)			
	BAS	D.E. DU TUYAU	HAUT*	8 po	12 po	16 po	24 po
12	12.80	13.20	14.00	18.5	31.0	40.5	62.5
	13.65	14.00	14.85				
14	14.85	15.30	16.05	20.0	33.0	43.0	65.5
	15.92	16.00	17.12				
16	16.25		17.45	22.5	34.0	45.5	67.5
	17.10	17.40	18.30				
18	17.40	18.00	18.60	23.0	34.5	46.0	69.0
	19.20	19.50	20.40				
20	21.40	21.60	22.60	24.0	37.0	48.0	72.0
	22.80		24.00				
	23.45	24.00	24.65				
24	24.45		25.65	28.0	41.0	52.0	84.0
	25.50	25.80	26.70				
	28.25		29.45				
30	29.40	30.00	30.60	34.0	46.0	51.0	89.0
	29.85		31.05				
	30.85		32.05				
	31.50	32.00	32.70				

Toutes les dimensions sont données en pouces.

POUR COMMANDER :

Se reporter à POUR COMMANDER à la page 5.1.1.

- Remarques : * La limite supérieure de la plage d'utilisation correspond toujours au numéro de commande.
- Des prises IP ou CC de 3/4 po - 2 po sont disponibles pour un coût supplémentaire.
- Des manchons de réparation plus longs sont disponibles. Contacter ROBAR pour tous renseignements complémentaires.

ROBAR INDUSTRIES LTD. - COLOMBIE-BRITANNIQUE LES PRODUITS INDUSTRIELS ROBAR INC. - QUÉBEC

Téléphone : 604 - 591 - 8811

Sans frais : 800 - 663 - 6553

Télécopieur : 604 - 591 - 5288

Téléphone : 450 - 641 - 9525

Sans frais : 800 - 315 - 9525

Télécopieur : 450 - 641 - 4894

Site Web : www.robarindustries.com / Courriel : waterworks@robarindustries.com