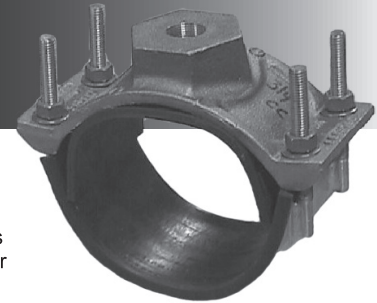




2786

SELLETTE D'ISOLEMENT EN BRONZE COULÉ



UTILISATION :

Les sellettes d'isolement **2786** de ROBAR sont utilisées pour isoler électriquement une prise ou un branchement latéral d'une canalisation de distribution principale. Elles sont principalement utilisées dans les systèmes protégés par voie cathodique ou pour isoler des métaux dissemblables. Le bronze et l'acier inoxydable T304 passivé utilisés dans les systèmes d'adduction d'eau sont des matières « nobles » qui sont très près l'une de l'autre près du haut de l'échelle de résistance à la corrosion galvanique. Contrairement aux paires de métaux dissemblables, ils ont une longue vie en service dans des environnements de sols agressifs.

SPÉCIFICATIONS MATIÈRES :

Corps de sellette : bronze coulé.
 Joints d'étanchéité : caoutchouc SBR (Buna S)
 Corps et collier.
 Collier et armure : acier inoxydable T304
 totalement passivé*.
 Fixations : acier inoxydable T304 1/2 po NC.
 Filets roulés.
 Les écrous sont recouverts d'un
 revêtement antigrippant.
 Le couple de serrage est de 45 pi-lb.

POUR COMMANDER :

Déterminer le numéro de produit (2786), le D.E. réel, la dimension de la sortie, le filetage de la sortie, et utiliser le code de commande approprié comme dans l'exemple ci-dessous.

Si une sellette d'isolement munie d'une prise CC de 3/4 po est requise pour un tuyau en fonte ductile standard de 6 po (d.e. = 6,90 po), le code de commande est le suivant :

2786 - 6.90 po : x 3/4 po : - CC : style
 numéro de D.E. (réel) dimension des filets
 produit de la prise pour la prise

c.-à-d. **2786 - 6.90 x 3/4 - CC**

ELECTRICAL SPECIFICATIONS:

Conditions : laboratoire, couple de serrage de 45 pi-lb.
 Résistance : 800 Mega ohms @ 10 000 volts CC.
 Tension disruptive : 12 000 volts CC minimum.

2786 TABLEAU DES SELLETES DE L'ISOLEMENT

| DIM. NOM. DU TUYAU | PLAGE D'UTILISATION | | POIDS D'EXPÉDITION APPROXIMATIF | |
|--------------------|---------------------|-------|---------------------------------|-----|
| | BAS | HAUT | LB | KG |
| 4 | 4.50 | 5.30 | 6.7 | 2.3 |
| 6 | 6.60 | 7.40 | 7.2 | 3.2 |
| 8 | 8.60 | 9.40 | 7.5 | 3.4 |
| 10 | 10.70 | 11.50 | 8.0 | 3.6 |
| 12 | 12.70 | 13.50 | 9.2 | 4.2 |
| 14 | 13.80 | 15.70 | 10.2 | 4.6 |
| | 15.20 | 16.00 | 10.5 | 4.8 |
| 16 | 17.20 | 18.00 | 11.0 | 5.0 |

All dimensions are in inches.

Remarques : * Signifie que l'acier inoxydable a reçu un traitement chimique après soudage (décapage à l'acide/passivation) pour retrouver l'aspect d'origine.
 - Le modèle **2786** est conçu pour être installé avec un couple de serrage maximal de 45 pi-lb. Cela permet à la sellette de fonctionner au maximum de sa capacité d'isolement électrique.

ROBAR INDUSTRIES LTD. - COLOMBIE-BRITANNIQUE LES PRODUITS INDUSTRIELS ROBAR INC. - QUÉBEC

Téléphone : 604 - 591 - 8811
 Sans frais : 800 - 663 - 6553
 Télécopieur : 604 - 591 - 5288

Téléphone : 450 - 641 - 9525
 Sans frais : 800 - 315 - 9525
 Télécopieur : 450 - 641 - 4894

Site Web : www.robarindustries.com / Courriel : waterworks@robarindustries.com