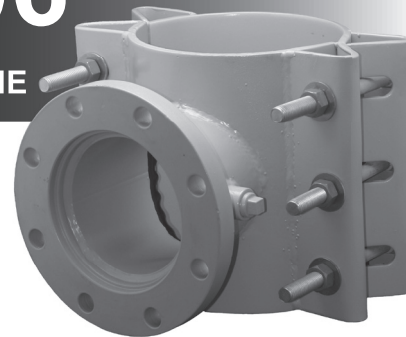




6808 / 6806 / 6906

MANCHON DE PERFORATION EN ACIER AU CARBONE



UTILISATION :

Les manchons de perforation **6808 / 6806 / 6906** de ROBAR sont utilisés pour créer un branchement de sortie sur une canalisation d'alimentation principale sur des tuyaux en acier, en fonte ductile, en fonte coulée, en ciment-amiante ou C900. Ils ne sont pas recommandés pour les conduites sous pression en béton ni pour les tuyaux en PEHD.

SPÉCIFICATIONS MATIÈRES :

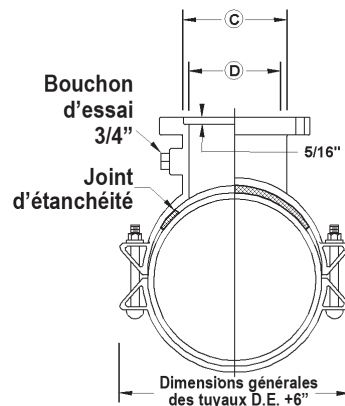
Corps : Enveloppe : plaque acier au carbone 3/8 po;
 Tuyau de prise : acier au carbone série 40 ou équivalent.

Bride : Acier forgé, selon AWWA C-207 de classe D

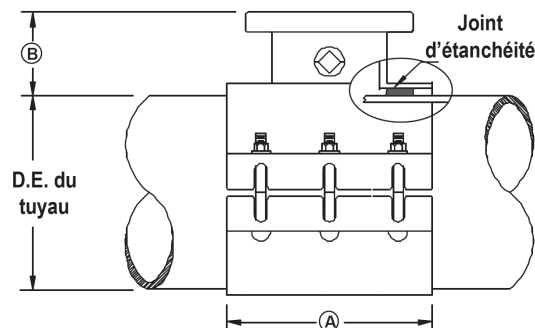
Fixations : **6808** - acier HSLA 3/4 po NC.
6806 - acier inoxydable T304 3/4 po NC.
 Les écrous sont recouverts d'un revêtement antigrippant.
6906 - acier inoxydable T304 3/4 po NC.
 Les écrous sont recouverts d'un revêtement antigrippant.
 Le couple de serrage est de 80 pi-lb.

Joint d'étanchéité : caoutchouc nitrile NBR (Buna N)
 Prise de test : acier doux 3/4 po NPT

Revêtement : **6808** - émail
6806 - émail
6906 - revêtement époxydique de protection contre la corrosion



| DONNÉES DU MANCHON DE PERFORATION | | | | | | |
|-----------------------------------|----|------|----------|----------|------------|----------------------|
| DIM. NOM. DU SORTIE | A | B | C (DIA.) | D (DIA.) | QTÉ BOULON | DIMENSIONS DU BOULON |
| 4 | 12 | 5.19 | 5.06 | 4 | 6 | 3/4 |
| 6 | 12 | 5.63 | 7.06 | 6 | 6 | 3/4 |
| 8 | 16 | 6.00 | 9.06 | 8 | 8 | 3/4 |
| 10 | 20 | 6.50 | 11.06 | 10 | 10 | 3/4 |
| 12 | 20 | 6.75 | 13.06 | 12 | 10 | 3/4 |



POUR COMMANDER :

Déterminer le numéro de produit (**6808**, etc.), la dimension nominale de la canalisation principale, la dimension nominale de la sortie, la limite supérieure (voir tableau ci-dessus), et utiliser le code de commande approprié comme dans l'exemple ci-dessous.

Si un manchon de perforation en acier doux recouvert d'un revêtement émaillé est requis pour installer une sortie de 8 po sur un tuyau en fonte ductile de 12 po (D.E. = 13,20 po), le code de commande est le suivant :

6808 - 12 po x 8 po - 13.30 po
 numéro de dimension nomina- limite supé-
 produit le de la canalisa- eure de la
 tion principale la sortie plaque

c.-à-d. **6808 - 12 x 8 - 13.30**

La pression de service nominale du manchon de soutirage en acier au carbone est de 150 PSI (Communiquez avec Robar pour obtenir des produits de pression supérieure).



Ce produit est testé et certifié par WQA selon la norme NSF/ANSI 61

ROBAR INDUSTRIES LTD. - COLOMBIE-BRITANNIQUE LES PRODUITS INDUSTRIELS ROBAR INC. - QUÉBEC

Téléphone : 604 - 591 - 8811

Sans frais : 800 - 663 - 6553

Télécopieur : 604 - 591 - 5288

Téléphone : 450 - 641 - 9525

Sans frais : 800 - 315 - 9525

Télécopieur : 450 - 641 - 4894

Site Web : www.robarindustries.com / Courriel : waterworks@robarindustries.com



6808 / 6806 / 6906

MANCHON DE PERFORATION EN ACIER AU CARBONE

| DIM. NOM. DU TUYAU | PAR X | SORTIE | LON- GUEUR DE MAN- CHON | NOMBRE DE BOU- LONS | POIDS D'EXPÉDITION APPROXIMATIF | | PLAGE D'UTILISATION | |
|--------------------|-------|--------|-------------------------|---------------------|---------------------------------|-----|---------------------|-------|
| | | | | | LB | KG | BAS | HAUT* |
| 6 | X | 4 | 12 | 6 | 50 | 23 | 6.90 | 7.20 |
| | | 6** | | | 50 | 23 | | |
| 8 | X | 4 | 12 | 6 | 65 | 29 | 8.50 | 8.90 |
| | | 6 | | | 80 | 36 | 8.90 | 9.30 |
| | | 8** | 16 | 8 | 90 | 41 | 9.30 | 9.70 |
| 10 | X | 4 | 12 | 6 | 68 | 31 | 9.70 | 10.10 |
| | | 6 | | | 70 | 32 | 10.10 | 10.50 |
| | | 8 | 16 | 8 | 92 | 42 | 10.50 | 10.90 |
| | | 10** | 20 | 10 | 118 | 54 | 10.90 | 11.30 |
| 12 | X | 4 | 12 | 6 | 92 | 42 | 11.30 | 11.70 |
| | | 6 | | | 100 | 45 | 11.70 | 12.10 |
| | | 8 | 16 | 8 | 115 | 52 | 12.10 | 12.50 |
| | | 10 | 20 | 10 | 130 | 59 | 12.50 | 12.90 |
| | | 12** | | | 170 | 77 | 12.90 | 13.30 |
| 14 | X | 4 | 12 | 6 | 95 | 43 | 13.30 | 13.60 |
| | | 6 | | | 102 | 56 | 13.60 | 14.05 |
| | | 8 | 16 | 8 | 124 | 68 | 14.05 | 14.50 |
| | | 10 | 20 | 10 | 150 | 91 | 14.50 | 14.95 |
| | | 12 | 20 | 10 | 200 | 102 | 14.95 | 15.40 |
| 16 | X | 4 | 12 | 6 | 105 | 47 | 15.40 | 15.75 |
| | | 6 | | | 114 | 62 | 15.75 | 16.15 |
| | | 8 | 16 | 8 | 136 | 74 | 16.15 | 16.60 |
| | | 10 | 20 | 10 | 162 | 96 | 16.60 | 17.05 |
| | | 12 | | | 212 | 108 | 17.05 | 17.50 |
| 18 | X | 4 | 12 | 6 | 132 | 60 | 17.50 | 17.85 |
| | | 6 | | | 154 | 70 | 17.85 | 18.30 |
| | | 8 | 16 | 8 | 180 | 82 | 18.30 | 18.75 |
| | | 10 | 20 | 10 | 230 | 105 | 18.75 | 19.20 |
| | | 12 | | | 255 | 116 | 19.20 | 19.65 |
| 20 - 22 | X | 4 | 12 | 6 | 137 | 62 | 19.65 | 19.95 |
| | | 6 | | | 159 | 72 | 19.95 | 20.40 |
| | | 8 | 16 | 8 | 185 | 84 | 20.40 | 20.90 |
| | | 10 | 20 | 10 | 235 | 107 | 20.90 | 21.40 |
| | | 12 | | | 260 | 118 | 21.40 | 21.90 |
| 24 | X | 4 | 12 | 6 | 167 | 76 | 21.90 | 22.15 |
| | | 6 | | | 189 | 86 | 22.15 | 22.70 |
| | | 8 | 16 | 8 | 215 | 98 | 22.70 | 23.25 |
| | | 10 | 20 | 10 | 265 | 120 | 23.25 | 23.70 |
| | | 12 | | | 290 | 132 | 23.70 | 24.15 |

All dimensions are in inches.

Considérer d'utiliser les modèles **6606**, **6404** ou **6506** pour les tuyaux de 4 po.

Remarques : * La limite supérieure de la plage d'utilisation correspond toujours au numéro de commande.

** Lors de la commande de manchon de perforation lorsque le D.E. nominal du tuyau est identique à celui de la bride, un outil de coupe de diamètre inférieur d'un demi-pouce doit être utilisé. Le manchon pour les configurations de tuyaux en acier lorsque le D.E. nominal du tuyau est identique à celui de la bride n'est pas disponible
- D'autres dimensions et des variantes sont disponibles à la demande.

ROBAR INDUSTRIES LTD. - COLOMBIE-BRITANNIQUE LES PRODUITS INDUSTRIELS ROBAR INC. - QUÉBEC

Téléphone : 604 - 591 - 8811

Sans frais : 800 - 663 - 6553

Télécopieur : 604 - 591 - 5288

Téléphone : 450 - 641 - 9525

Sans frais : 800 - 315 - 9525

Télécopieur : 450 - 641 - 4894

Site Web : www.robarindustries.com / Courriel : waterworks@robarindustries.com